

**A presidente de la Corte Suprema:**

# Abogados de Pinochet pidieron ampliación de tiempo en los alegatos por desafuero

● *Pablo Rodríguez afirmó que la exposición de Ricardo Rivadeneira no podría durar menos de una hora y mediar que fue el lapso que tuvo en la Corte de Apelaciones.*

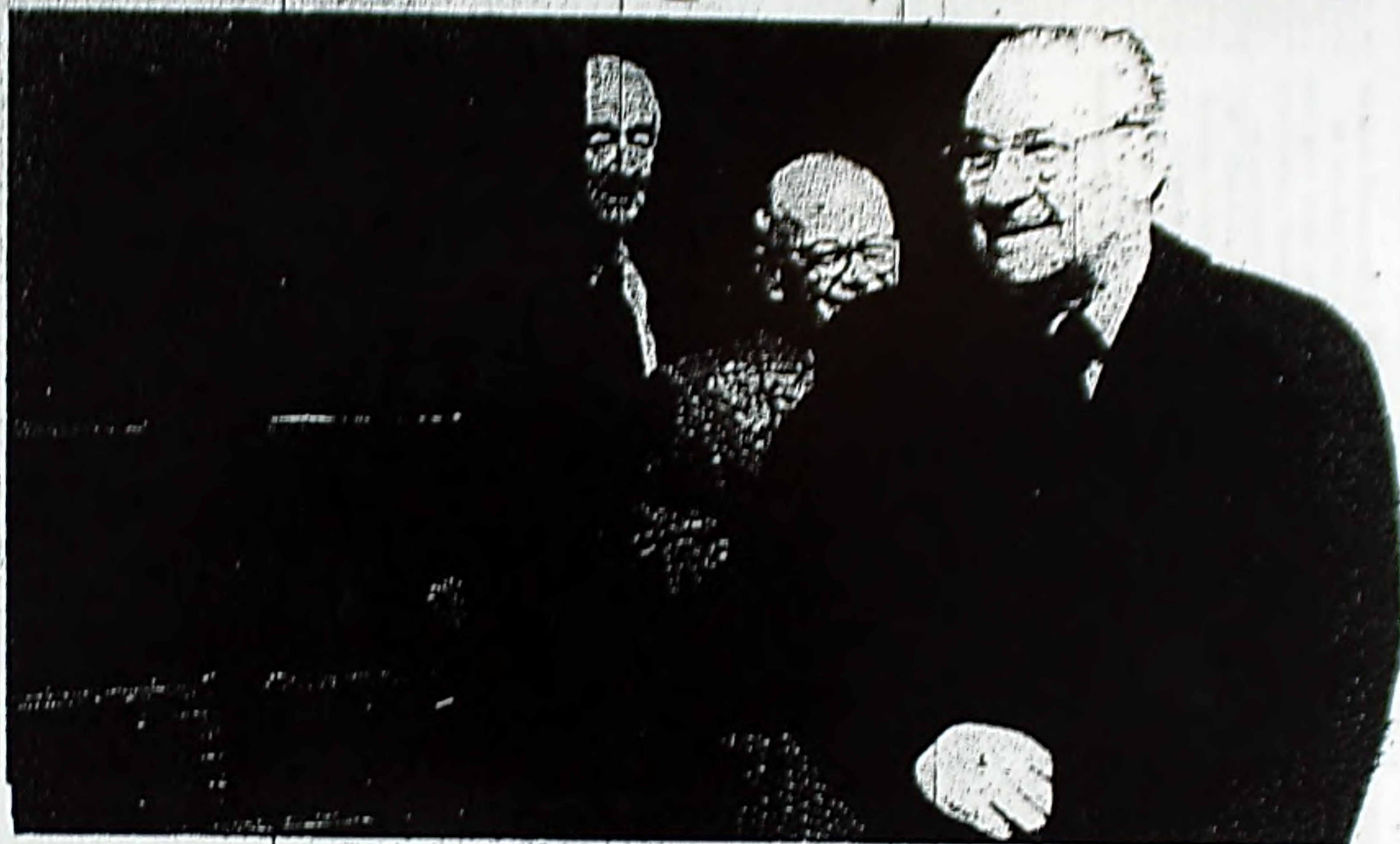
A primera hora de esta mañana tres de siete abogados que integran el equipo jurídico que defiende al senador **Augusto Pinochet** se reunieron con el presidente de la Corte Suprema, **Hernán Álvarez García** para presentarle un escrito en el cual solicitaban la ampliación del tiempo que dispondrán para impugnar el desafuero.

En la cita estuvieron presentes los juristas Pablo Rodríguez Grez, José María Eyzaguirre y Ricardo Rivadeneira.

A la salida del encuentro, Rodríguez Grez explicó que la defensa de Pinochet requiere un tiempo adicional a los treinta minutos que contempla la legislación para los alegatos de cada una de las partes.

El letrado detalló que la intervención de Rivadeneira no podría durar menos de una hora y media, que fue el tiempo que tuvo en la Corte de Apelaciones de Santiago, cuando los querellantes en conjunto podrán hacer valer sus argumentos durante tres horas.

Rodríguez aseguró que los exámenes



**Los abogados del senador, esta mañana, luego de entrevistarse con el presidente de la Corte Suprema.**

médicos deberán ser resueltos definitivamente por el pleno de la Corte Suprema.

Después de la audiencia que les concedió Álvarez, los tres letrados se reunieron con la relatora de pleno del máximo tribunal, Gloria Ana Chévesich.

## **Querellantes podrían pedir suspensión**

Los querellantes, en tanto, evaluaban hasta el cierre de esta edición la posibilidad de sus-

pender el inicio de la vista de la causa debido al accidente carretero que sufrió el abogado Eduardo Contreras y su esposa María Vergara.

De acuerdo con la versión entregada por sus colegas, la pareja regresaba en la tarde de ayer a Santiago desde el litoral central cuando decidieron parar a ayudar a un automovilista que tenía problemas. En ese minuto otro vehículo, que se desplaza en sentido contrario, embistió el auto de Contreras y su conyuge. Esta última iba al volante y sufrió las heridas más graves y está internada grave en el hospital *Gustavo Frické de Yñu del Mar*. ■